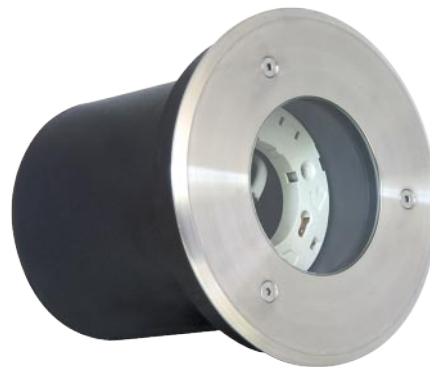


GX53 Bodenlampe eingelassen, befahrbar

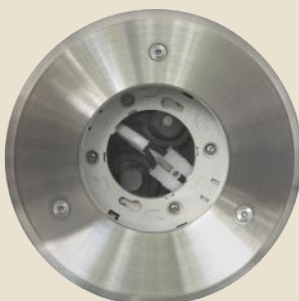
Kurzbeschreibung

Die befahrbare GX53 Bodenlampe eignet sich gut zur Beleuchtung Ihrer Einfahrt oder von Wegen. Durch den Einsatz von Energiespar- oder LED-Lampen schaffen Sie eine effektvolle Beleuchtung Ihres Grundstücks oder Gartens und sparen dabei gleichzeitig Strom.



Art.	46208
EAN	4043619462087
Ursprungsland	China
Zolltarifnummer	85414010

Abbildungen



Technische Daten

- GX53 Bodenlampe Hartkunststoff mit Edelstahl-Abdeckung
- geeignet für GX53 Energiesparlampen bis max. 11W und LED Leuchtmittel
- Betriebsspannung: 220-240V AC 50/60Hz
- zum Versenken im Boden, befahrbar
- Schutzklasse: IP67
- Klasse II
- Abmessungen: Ø 140mm, Höhe 130mm, Dicke der Edelstahlabdeckung 4,0mm
- Leuchtmittel nicht im Lieferumfang enthalten

Packungsinhalt

- GX53 Bodenlampe
- Inbusschlüssel

Verpackung

- White Box

